

# ATELIERS DE SENSIBILISATION ET D'ENGAGEMENT

aux enjeux sociétaux et  
environnementaux

# Des ateliers de sensibilisation en Intelligence Collective, combinant apprentissage et cohésion d'équipe



**Des ateliers de 3 heures pour la plupart, collaboratifs et créatifs, s'appuyant sur l'Intelligence Collective** pour sensibiliser de façon ludique et interactive sur les enjeux environnementaux et sociétaux.



En complément des ateliers, **des séminaires sur une ou plusieurs journées**, dont le format et le contenu peuvent être adaptés à votre métier, à votre secteur, et aux interlocuteurs, afin d'élargir la réflexion et de répondre au mieux à vos besoins.



**Une équipe de personnes expérimentées, engagées et authentiques**, ayant une forte compréhension des enjeux business, et une approche positive face aux enjeux environnementaux et sociétaux.

# Des thématiques variées



Ateliers en Français ou en Anglais – Autres langues sur demande

# La Fresque du Climat



**Thématique** : Un atelier scientifique, collaboratif et créatif conçu pour sensibiliser de façon ludique au sujet du **changement climatique** et basé sur les données du GIEC (Groupe d'Experts Intergouvernemental sur l'Evolution du Climat). Déjà plus d'1 million de participants !

**Principe** : **Un jeu de 42 cartes**, chacune représentant une composante du changement climatique, à réorganiser dans une logique cause à effet. Puis un temps de partage et de mise en mouvement à travers de premières idées d'actions.

**Durée** : 3 heures

**Nb de participants** : de 4 à 14 personnes / animateur. Nombre d'animateurs adapté au nombre total de participants.

**Logistique** : En ligne ou en présentiel



# 2 Tonnes



**Thématique :** L'atelier immersif pour imaginer le futur et agir ensemble pour le climat ! En équipe, projetez-vous jusqu'à 2050, **découvrez les leviers individuels et collectifs de la transition bas carbone**, et identifiez le rôle que vous souhaitez y jouer !

**Principe :** Une approche ludique, participative et systémique, qui apporte des idées de **solutions concrètes activables** à différents niveaux en comparant l'impact de nombreuses mesures individuelles et collectives. S'appuie sur un logiciel de simulation de données, issues d'organismes reconnus (Ademe, GIEC, Insee, Negawatt...)

**Durée :** 3 heures

**Nb de participants :** de 4 à 14 personnes / animateur. Nombre d'animateurs adapté au nombre total de participants.

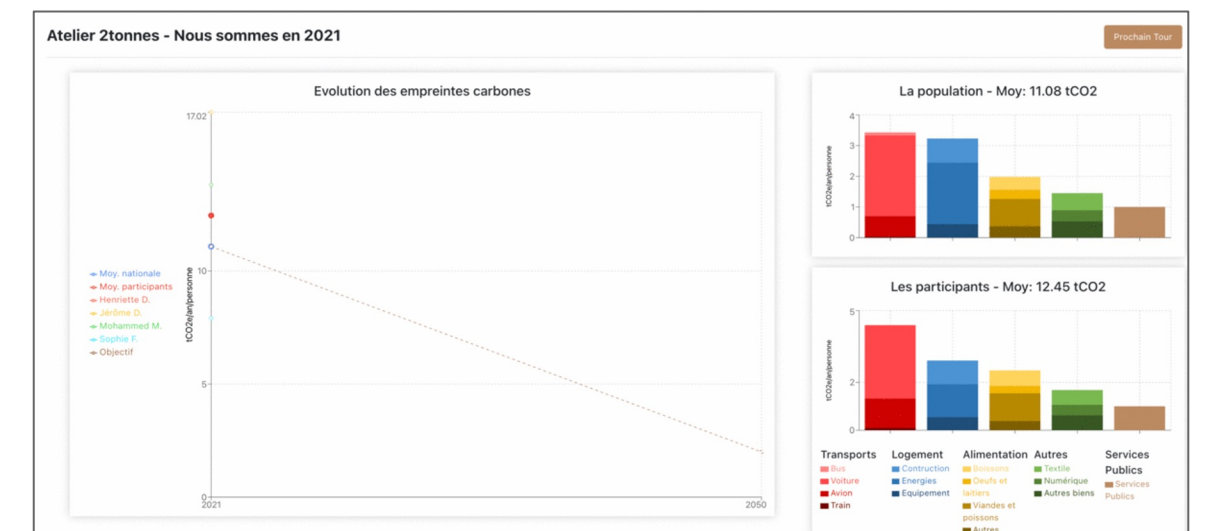
**Logistique :** En ligne ou en présentiel



Ecogestes ?

Actions collectives ?

Actions d'influence ?



# La Fresque de la Biodiversité



Fresque  
de la  
Biodiversité

**Thématique** : Un atelier collaboratif pour mieux comprendre :

- Ce qu'est la biodiversité et les services écosystémiques qu'elle apporte
- Les pressions qui pèsent sur elle
- Les conséquences de son érosion.

Toutes les données sont issues du rapport IPBES.

**Principe** : Un jeu de cartes qui fait découvrir des exemples d'écosystèmes, les nombreux services rendus par la biodiversité et les pressions qui pèsent sur elle. Avec un temps d'échanges en collectif pour réfléchir ses propres impacts et dépendances, et à comment agir pour la préserver.

**Durée** : 3 heures

**Nb de participants** : de 4 à 14 personnes / animateur. Nombre d'animateurs adapté au nombre total de participants.

**Logistique** : En ligne ou en présentiel





# La Fresque des Frontières Planétaires



**Thématique :** La Fresque la plus complète qui offre une **vision à 360° des enjeux écologiques**. Les frontières planétaires constituent un cadre scientifique reconnu qui liste 9 processus terrestres nécessaires à une planète habitable pour l'espèce humaine. Le climat, la biodiversité mais aussi la gestion de l'eau et l'usage des terres en font notamment partie.

**Principe :** Une phase de jeu avec des cartes à réorganiser, et qui permettent de comprendre les 9 Frontières Planétaires, les causes de dégradation et les conséquences sur les sociétés humaines. Une phase de débrief et de passage à l'action.

**Durée :** 2h30 à 3 heures

**Nb de participants :** de 4 à 14 personnes / animateur. Nombre d'animateurs adapté au nombre total de participants.

**Logistique :** En ligne ou en présentiel





# La Fresque de la Diversité



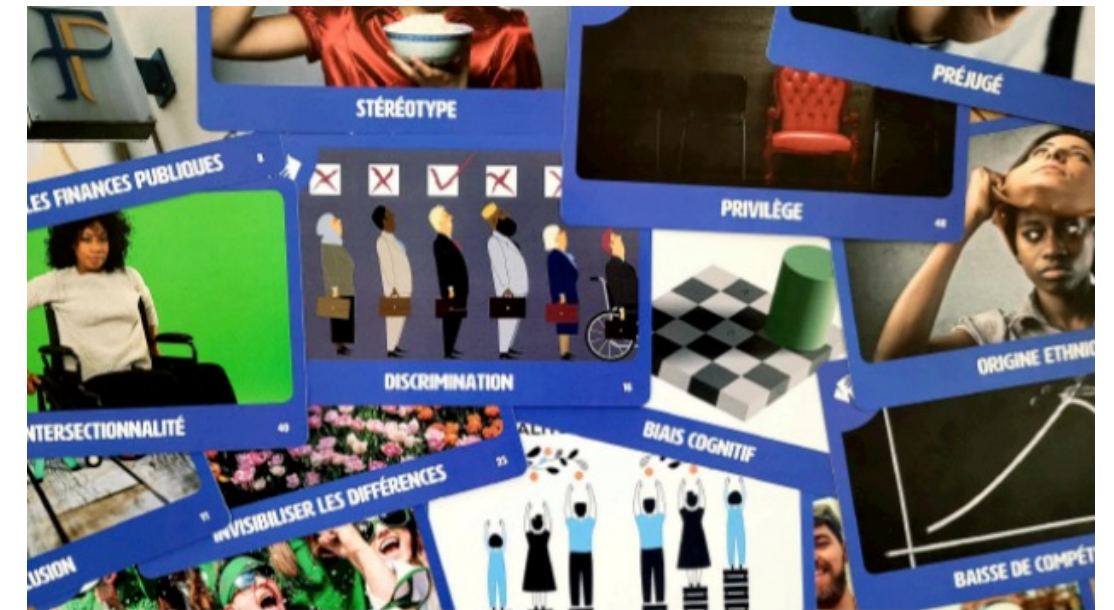
**Thématique** : un atelier en intelligence collective imaginé par l'ESSEC Business School qui permet de sensibiliser et susciter efficacement des prises de conscience et des questionnements sur les **enjeux de discriminations et d'inclusion** au sein des organisations.

**Principe** : Différents thèmes sont abordés : Mécanismes cognitifs, biais, stéréotypes, discriminations, conséquences sur les individus et les organisations, types d'approches correctives possibles, diversité comme outil de performance globale, inclusion. L'idée est de générer des prises de conscience et de soulever des débats entre participants.

**Durée** : 3 heures

**Nb de participants** : de 6 à 20 personnes / animateur. Nombre d'animateurs adapté au nombre total de participants.

**Logistique** : En présentiel



# L'Ecologie du Soi



**Thématique :** Et si on commençait par prendre soin de soi... pour mieux prendre soin de la planète et des autres ?

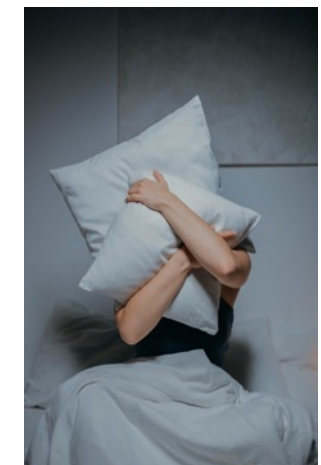
A l'heure de la sobriété énergétique...apprenons aussi à mieux gérer notre énergie vitale.

**Principe :** Différents thèmes sont abordés : énergie, stress, sommeil, alimentation...pour guider les participants dans une démarche de mieux-être et de gestion durable de leur énergie. Atelier interactif qui comprend du partage de connaissances, de la pratique et des outils concrets pour être bien équipé.

**Durée :** 1h30 à 3h00, en fonction de vos besoins

**Nb de participants :** de 4 à 12 personnes environ.

**Logistique :** En présentiel ou en distanciel.



# La Marche du Temps Profond



Deep Time Walk

**Thématique** : Une parenthèse en immersion dans la nature, expérience transformatrice qui permet de **prendre conscience des étapes qui ont été nécessaires pour que le miracle de la vie s'accomplisse.**

**Principe** : Une expérience collective inspirante, véritable voyage dans le temps, à **travers une marche de 4,6 kilomètres**, symbolisant l'âge de la Terre (4,6 milliards d'années). A la faveur d'une vingtaine de pauses, le groupe explore **les grandes étapes qui ont mené à l'apparition de la vie et à son évolution** jusqu'à aujourd'hui : de la formation du système solaire, de la terre et de la lune, à l'apparition des océans, les premières formes de vie, en passant par les extinctions de masse, les dinosaures et en finissant avec l'apparition de l'humanité et son résultat, l'anthropocène.

A chaque arrêt, des dynamiques de groupes ou des expériences sensorielles sont proposées.

**Durée** : 3 à 4 heures

**Nb de participants** : de 6 à 20 personnes / animateur. Nombre d'animateurs adapté au nombre total de participants.

**Logistique** : En présentiel. Pouvoir marcher 4,6 km (possibilité d'ajuster à 2,3 km)



# Ces ateliers se déclinent en Format Long

- **Format journée ou 2 jours comprenant :**
  - L'atelier ou les ateliers de votre choix
  - Des éléments complémentaires, et un approfondissement sur votre activité
  - Des ateliers en Intelligence Collective pour dessiner des axes stratégiques et une Feuille de Route à Impact
- **Ces formats séminaires permettent de :**
  - Aller plus loin dans la compréhension des enjeux environnementaux et sociétaux
  - Construire de premières pistes d'action concrètes pour votre activité et se mettre en mode « Projet »
  - Renforcer les liens sur des sujets vitaux qui apportent SENS et FIERTE



# Votre contact



## Alexandra Lutt

alutt@uka-partner.com / 06 74 55 42 02

[www.uka-partner.com](http://www.uka-partner.com)

- ✓ Consultante et Coach en Transformation à Impact Positif et Leadership Responsable.
- ✓ Coach Professionnel Certifié. Spécialiste Co-Développement, Appreciative Inquiry, MBTI. Coach/Facilitatrice d'un groupe de Dirigeants au sein de la Convention des Entreprises pour le Climat.
- ✓ Raison d'Etre et Stratégie responsable : Entreprise à Mission, B Corp, Permaentreprise, Bilan Carbone.
- ✓ Enseignante cours Sustainability à l'ESCP Business School.
- ✓ + 20 ans d'expérience en Direction marketing et Comité de Direction de grands groupes internationaux : FMCG, food, restauration, tourisme

## Des partenaires experts engagés



**Pierre Peyretou**

Professeur Energie et Climat à l'ESCP.  
Consultant et formateur Energie Climat.  
Intervenant BFM TV.



**Anouck Barcat**

Consultante en Reconnexion des organisations au Vivant / RSE / Agriculture urbaine. Ex Présidente de l'Association de l'Agriculture Urbaine



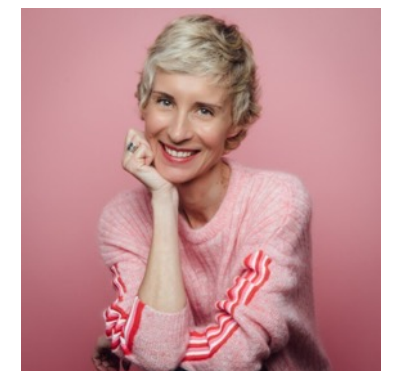
**Mandy Schreuder**

Coach professionnelle certifiée  
Consultante en conduite de changement, spécialisée dans les aspects humains  
Enseignante à l'ESSEC et l'ESTP



**Emmanuelle Ferla**

Consultante en QVC et RSE  
20 ans d'expérience en Agro-alimentaire et Services.  
Formée B Leader et Institut des Futurs Souhaitables



**Alexia Chaland**

Coach Professionnelle Certifiée  
Naturopathe  
Coaching 360 et experte de la gestion de l'énergie.  
Ancienne cadre dirigeante

# Ils nous ont fait confiance



m<sup>o</sup>onlike

THE *Coca-Cola* COMPANY



platform.sh

dentsu

Groupe  
**Mr. Bricolage**

**L'ORÉAL**  
FONDS POUR LES FEMMES

**LV**

LOUIS VUITTON

**GRANT  
ALEXANDER**  
ATHLETE MINDED

**SIMPSON**  
Strong-Tie

 **ETANCO**

**AkzoNobel**

**teksial**  
facilitateur d'énergie depuis 1987



**Sofidy** 

**AUSTRALIE.GAD**

**LE · CERCLE**

**eu<sup>o</sup>feu**

**LA FENÊTRIÈRE**

 **hublo**

**NOVOTEL**

 **ASYS**

**COVALENCE**  
ARCHITECTES



**FAUME**

**m\_nstr\_**

**TRAJECTIVES**  
Vivre une aventure humaine

**Gloria**

**idoko**

